



# LAITUES SOUS ABRIS

## CHOIX VARIÉTAL 2022

---

Célia DAYRAUD, Rémi PONS, Philippe TRABIS

CIVAM BIO 66

---

### Enjeu du choix variétal laitues sous abri

Des essais variétaux conduits en agriculture biologique sont nécessaires pour évaluer les nouvelles variétés et leur adaptation à ce mode de conduite, notamment face à l'évolution des races de *Bremia lactucae* (Bl), champignon pathogène responsable du Mildiou de la laitue.

La réglementation imposant l'utilisation de semences Bio pour divers types de laitue sous abri, nous testerons des variétés issues de semences biologiques ou non traitées dans le cas où ces variétés pourront devenir disponible en bio dans un futur proche.

**En 2022, aucune souche de bremia n'a été inscrite et très peu de cas ont été observés sur le département. Quelques cas de fontes (*sclerotinia*, *botrytis*) ont été notés à l'automne.**

Depuis au moins deux ans, plusieurs producteurs sont touchés par la fusariose de la laitue, retrouvée essentiellement en agriculture conventionnelle pour le moment.

Le champignon responsable de la fusariose, *fusarium oxysporum f. sp. Lactucae* (Fol), entre par les racines de la plante et bloque le transport de l'eau, provoquant un jaunissement puis un arrêt de croissance jusqu'à une perte complète de la plante. Les semenciers prennent en compte ces attaques en développant de plus en plus de variétés résistantes à ce champignon et plus particulièrement aux souches 1 et 4, notées fol 1 et 4, la 4 étant la plus représentée dans le secteur.

### 1. But de l'essai

L'objectif de l'essai 2022 est d'évaluer, en conduite Bio, **54 nouvelles variétés de laitues** (tous types) proposées par les maisons grainières, avec comme priorité une gamme de résistances génétiques complète *Bremia* 16 à 37 et éventuellement les variétés résistantes à la fusariose. Les essais portent sur trois créneaux de récolte de décembre à mars.

### 2. Matériel et méthodes

L'essai est réalisé dans trois tunnels de 400m<sup>2</sup> du site d'expérimentation du Civambio66, à Théza (66). Le sol est sablo-limoneux.

#### Semis :

Les plants sont réalisés en mottes de 3,7 cm par un producteur bio du Roussillon à Pezilla la Rivière.



#### Plantation :

Les plantations se font à plat sur paillage noir macro et micro perforé avec une densité de 14 pieds/m<sup>2</sup>. 4 planches de 6 lignes sont réalisées dans les 3 tunnels d'essais. La parcelle élémentaire est composée de 6 lignes de 6 plants.

### Evaluation de la précocité :

Des pesées individuelles de 12 pieds par parcelle élémentaire ont été réalisées à deux dates pour évaluer la précocité. La commercialisation est évaluée selon les critères de forme, d'aspect et de notation globale.

## 3. Résultats

### *Liste des variétés testées en 2022 et mis à jour en juin 2022*

Type	Variété	Société	Bio/Nt	Résistances	43	47	51
Batavia	NOLANIE	RIJK ZWANN	BIO	Bl: 16 à 20, 22 à 37 EU / Nr:0	X	X	X
	PARABELLA	VILMORIN	BIO	Bl: 16-37EU / fol 4	x		
	NATURABELLA	VILMORIN	BIO	Bl: 16-37EU / Nr:0 / fol 4		x	x
	BVA 4370	VILMORIN	NT	Bl: 16-37EU / fol 4		x	x
	PACTOLE	VILMORIN	BIO	Bl: 16-37 EU		x	x
	FEREGA	VITALIS	BIO	Bl: 16-37EU / fol 4	x	x	x
	LIBOGA = 805	VITALIS	BIO	Bl: 16-37EU / fol 4	X	X	X
	BRENNIGA = 800	ENZA ZADEN	NT	Bl: 16-37 EU		X	X
	LSA2102	GAUTIER	NT	Bl: 16-37EU / Nr:0	x	x	x
	LSA2103	GAUTIER	NT	Bl: 16-37EU / Nr:0	x	x	x
	LSA2104 = H1442=IMPERATRIS	GAUTIER	NT (Bio automne 2022)	Bl: 16-37EU / Nr:0	x		x
	LSA2105	GAUTIER	NT	Bl: 16-37EU / Nr:0	x	x	x
	LSA2106	GAUTIER	NT	Bl: 16-37EU / Nr:0		x	
LSA2107	GAUTIER	NT	Bl: 16-37EU / Nr:0		x		
80-BA1314 RZ	RIJK ZWANN	NT	Bl: 16 à 20, 22 à 37 EU / Nr:0	X	X	X	
FdC rouge	LAKAN	VITALIS	BIO	Bl: 16-37EU / Nr:0	x	x	x
	ALEZAN	VITALIS	BIO	Bl: 16-36EU / Nr:0	x	x	x
	MONDRIAN	ENZA ZADEN	BIO	Bl: 16-37EU / Nr:0	X		X
	917	ENZA ZADEN	NT	Bl: 16-37EU	X	X	
	AYARAI	RIJK ZWANN	BIO	Bl: 16-37EU / Nr:0	x	x	x
	BELWEN	VILMORIN	BIO	Bl: 16-37EU / Nr:0		X	X
	CAMELAI RZ	RIJK ZWANN	BIO	Bl: 16-37EU / Nr:0	X	X	X
NEHERAI RZ	RIJK ZWANN	NT	Bl: 16-37EU / Nr:0	X	X	X	
FdC verte	KITSCH	RIJK ZWANN	BIO	Bl: 16-37EU / Nr:0	x	x	x
	FIGARO	VITALIS	NT	Bl: 16-36EU / Nr:0	x	x	x
	SARBACANE	VILMORIN	BIO	Bl: 16-37EU / Nr:0 / fol 4	x		x
	MODANE	VILMORIN	BIO	Bl: 16-37EU / fol 1		x	x
	PADAWANE	VILMORIN	NT	Bl: 16-37EU / Nr:0 / fol 4	X	X	
	921 = KASKARO	ENZA	NT	Bl: 16-37EU / Nr:0 / fol 4	X		
	884 = JEZERO	ENZA ZADEN	NT	Bl: 16-37EU / Nr:0 / fol 4	X	X	
	ARTURO	VITALIS	BIO	Bl: 16-37EU / Nr:0		X	X
KINETA RZ	RIJK ZWANN	BIO	Bl: 16-37EU / Nr:0	X	X	X	
KIELA RZ	RIJK ZWANN	BIO	Bl: 16-37EU / Nr:0	X	X	X	
Laitue beurre	MARBELO	VITALIS	BIO	Bl: 16-37EU / Nr:0	x		
	CANEIRA	VITALIS	BIO	Bl: 16-37EU / Nr:0	x	x	x
	55	ENZA ZADEN	NT	Bl: 16-37EU / Nr:0	X		X
	774	ENZA ZADEN	NT	Bl: 16-37EU / Nr:0	X		X
	889	ENZA ZADEN	NT	Bl: 16-37EU / Nr:0	X	X	X
	948	ENZA ZADEN	NT	Bl: 16-37EU / Nr:0	X	X	X
	A3029	GAUTIER	NT (bio 2022)	Bl: 16-37EU / Nr:0	x		x
	WHISPER	GAUTIER	BIO	Bl: 16-37EU / Nr:0		x	
	CAROUSEL	GAUTIER	BIO	Bl: 16-37EU / Nr:0	x	x	x
	KYRA RZ	RIJK ZWANN	BIO	Bl: 16-37EU / Nr:0	X	X	X
	KATAR = BRA3996	VILMORIN	BIO	Bl: 16-37EU	x	x	
MYAMAR	VILMORIN	NT	Bl: 16-37EU		x	x	
MINHAR	VILMORIN	NT	Bl: 16-37EU / Nr:0	X		X	
Sucrine	TREGONEY	VITALIS	BIO	Bl:16-36EU/Nr:0/TBSV	x	x	x
	237	ENZA ZADEN	NT	Bl:16-37/Nr:0	X	X	X
	GATSBY	GAUTIER	BIO	Bl:16-37EU/Nr:0/LMV1	X	X	X
	E2119 = GUAPI	GAUTIER	NON BIO	Bl:16-35,37EU/Nr:0/LMV1/fol 1			X
	E2121	GAUTIER	NT	Bl:16-37EU/LMV1	X	X	X
	ARCHIVEL RZ	RIJK ZWANN	NT	Bl: 16 à 37	X	X	X
Batavia Rouge	MARINSKI RZ	RIJK ZWANN	NT	Bl: 16 à 36 / Nr0 / Fol 1	X	X	X
	81-BA8670 = MAGNISKI	RIJK ZWANN	NT	Bl: 16 à 37 / Nr0 / Fol 1	X	X	X

FOL : *fusarium oxysporum f.sp. lactucae* (Race 1 à 4) – Nr :0 Résistance au Puceron *Nasonovia Ribisnigri* (biotype 0)

- Les variétés en rouge sont les variétés qui n'ont pas la résistance à la nouvelle souche 37 de *Bremia lactucae*.
- Les variétés en bleu présentent au moins une résistance à une des 2 souches de fusariose.
- Les variétés barrées sont celles qui n'ont pas été sélectionnées par les semenciers suite aux différents essais nationaux.

## Résultats par créneau

Lors de chaque visite, les salades sont pesées avec les techniciens et producteurs présents, en plus des pesées réalisées en amont. Les résultats des trois créneaux sont présentés via le calendrier final en conclusion.

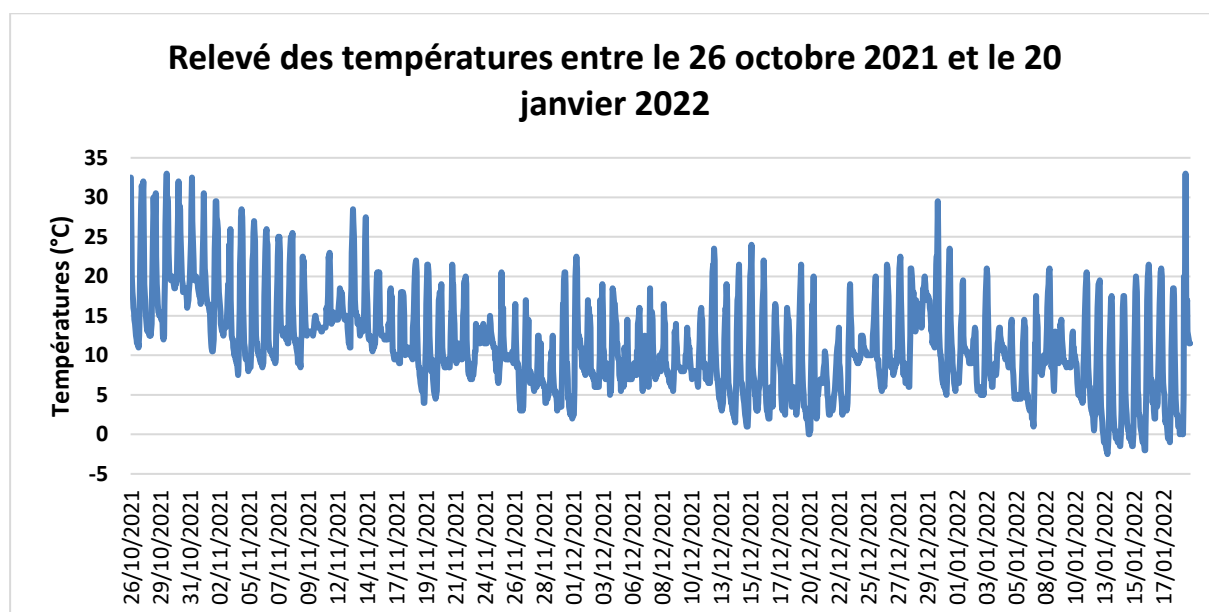
Pour chaque créneau, les chiffres inscrits dans la colonne commentaire correspondent au poids de chaque variété pesée lors de la visite.

### Liste des abréviations :

TBE : Tip Burn Externe, TBI : Tip Burn Interne, PC : Plein champs, HC : Hors créneau.

### - Créneau 1

Date de semis	Date de plantation	Dates notations	Précédent	Fertilisation	Protection phytosanitaire
5 octobre 2021	25 octobre 2021	3 janvier et 11 janvier 2022	Tomate puis 60 T/ha de compost	100 unités avec 7-5-11	Soufre mouillable, Bt à 0.75kg/ha, SLUXX à la plantation à 7kg/ha



Ce créneau a été marqué par la présence de quelques chenilles défoliatrices en début de créneau puis une attaque importante de *sclérotinia* à partir de fin décembre suite à des

conditions pédo-climatiques humides. Une forte présence d'oïdium a été noté sur laitue et sucrose (fin de cycle).

Une hétérogénéité des plants a été notée sur ce créneau suite à un apport important de compost (60T/ha) en septembre 2021 qui a pu défavoriser la bonne croissance des plants (faim d'azote).

Ce phénomène explique le fait que les poids n'ont pas évolué entre les 2 dates de récoltes (voir résultats ci-dessous).



*Tunnel 5 au 25 novembre 2021 (Créneau 1)*



*Problème de germination sur Sarbacane*

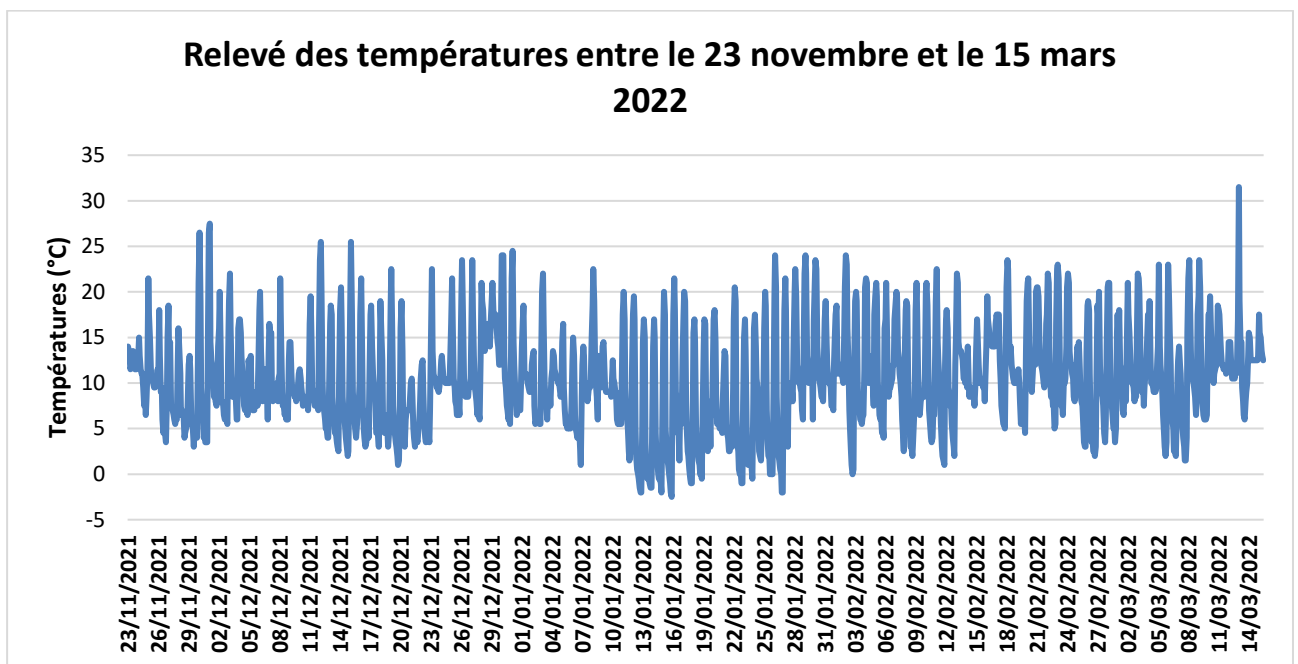
## Résultats créneau 1 : visite du 12 janvier 2022

Variétés	Société	Bio/Nt	Résistances	Dates pesées		Feuille de chêne blonde	Note
				03-janv	11-janv		
KIELA	RZ	BIO	Bl: 16-37EU / Nr:0	229	202	350, TBE, cœur pas plein, gros volume, peu d'interet à perpignan, gros lobe	
KINETA	RZ	BIO	Bl: 16-37EU / Nr:0	284	217	280, grosse, homogène, toute la saison	(+)
KITSCH	RZ	BIO	Bl: 16-37EU / Nr:0	223	216	240, un peu TBE, désordonné	
SARBACANE	Vilmorin	BIO	Bl: 16-37EU, fol4	226	218	180, couronne intermédiaire un peu envolée, pas mal, gaufré, terne	(+)
PADAWANE	Vilmorin	NT	Bl: 16-37EU, fol4	X	180	210, couronne intermédiaire envolée, hétérogène	
884 = JEZERO	EZ	NT	Bl: 16-37EU / Nr:0 /fol04	246	187	250, couronne envolée, un peu trop poussante pour l'hiver	
921	EZ	NT	Bl: 16-37EU / Nr:0 /fol04	X	219	170, petite, un peu TBE, plutôt pour le précoce	
FIGARO	Vitalis	BIO	Bl:16-36/Nr:0	248	208	260, Homogène, TBE mais 36!	(+ - car 36!)
Variétés	Société	Bio/Nt	Résistances	03-janv	11-janv	Batavia blonde	Note
LIBOGA = 805	Vitalis	BIO	Bl: 16-37EU / fol04	274	291	310, la plus lourde, mi nov-fin mars, équilibré fond plat, volumineuse	(++)
PARABELLA	Vilmorin	BIO	Bl: 16-37EU / Nr:0 /fol04	264	246	250, Volumineuse	
NOLANIE	RZ	BIO	Bl 16 à 20, 22 à 37 EU / Nr:0	264	257	220, Hors type, plate, petite	
80-BA1314	RZ	NT	Bl: 16 à 20, 22 à 37EU / Nr:0	265	238	250, léger TBE, hors type, jolie	
FEREGA	Vitalis	BIO	Bl: 16-37EU /fol04	265	267	350, assez grosse, verte, volumineuse	(+)
LSA2102	Gautier	NT	bl16/37Nr0	X	224	sensible oidium, petite, tres heterogene	(-)
LSA2103	Gautier	NT	bl16/37Nr0	X	238	250, oidium, heterogene	
LSA2104	Gautier	NT	bl16/37Nr0	230	267	180, plus lourde, couronne intermediaire qui depasse	(+ à revoir)
LSA2105	Gautier	NT	bl16/37Nr0	198	234	240, jolie, frisé, blonde	(+ à revoir)
Variété	Société	Bio/Nt	Résistances	03-janv	11-janv	Laitue pommée	Note
MINIBAR	Vilmorin	BIO	Bl: 16-37EU	X	239	250, Petit (-), plutôt décembre	
BRA3996	Vilmorin	NT	Bl:16-37EU / Nr:0	270	283	300, pas fini, pomme plus rapidement, blonde, plutôt décembre	
KYRA	RZ	BIO	Bl: 16-37EU / Nr:0	268	288	250 léger cuvette, sensible maladie, très sensible, la plus lourde	
CAROUSEL	Gautier	NT	Bl: 16-37EU / Nr:0	274	260	300, plutôt janvier février, cycle plus long normalement	
A3029	Gautier	NT		295	242	239, bcp de fonte, hétérogène	
MARBELO	Vitalis	BIO	Bl:16-37/Nr:0	302	247	300, Big vein, attaque scléro,n plutôt pour l'automne, fonte	(-)
CANEIRA	Vitalis	BIO	Bl:16-37EU /Nr:0	301	277	200, 300 assez grosse, léger cuvette, créneau large	(+)
55	EZ	NT		253	289	ARRET	
774	EZ	NT		213	244	ARRET	
889	EZ	NT		290	262	300, jolie (+), dessous un peu en cuvette, variété pour l'hiver, blonde, remplie	(++)
948	EZ	NT		305	269	280, Etoile, plat, tulipée, dessous en cuvette HC envolée	
Variété	Société	Bio/Nt	Résistances	03-janv	11-janv	Feuille de chêne rouge	Note
NEHERAI	RZ	NT	Bl:16-37/Nr:0	181	163	220, cœur vert, couronne intermédiaire qui dépasse, fripé?	(-)
CAMELAI (82-516)	RZ	BIO	Bl:16-37/Nr:0	193	153	210, fonte trop envolée, foncé, mauvaise qualité du dessous, que pour hiver	
AYARAI (82-530)	RZ	BIO	Bl:16-37/Nr:0	193	165	160, cœur un peu plus vert, rouge, moins compact	
LAKAN	Vitalis	BIO	Bl:16-37/Nr:0	162	159	140, compact, Petit (-) HC pour décembre plutôt	
ALEZAN	Vitalis	BIO	Bl:16-36/Nr:0	178	159	140, cœur vert attention 36 !	(-)
MONDRIAN	EZ	NT	Bl:16-37	179	162	160 rouge un peu envolée, homogène, fond érigé, (+) janvier mars	(+)
917	EZ	NT	Bl:16-37	160	166	170, rouge, beau volume hétérogène,	(+)
Variété	Société	Bio/Nt	Résistances	03-janv	11-janv	Diversification	Note
TREGONEY	Vitalis	BIO	Bl:16-36EU/Nr:0/TBSV	X	216	200, Compact, 160 de cœur	
ARCHIVEL	RZ	NT	Bl:16-37	X	167	droite, jolie, gaufré, un peu de TBE, cœur plus rond et plus gaufré que tregoney, 180 et 80-70 de cœur	
F2121	Gautier	NT		X	184	TBE	
237	EZ	NT		X	160	TBE couronne, 210, 160 compact bien serre	(+)
GATSBI	Gautier	NT	Bl:16-37/Nr:0	X	218	jolie, la plus grosse, surmaturité, 150 de cœur	(+)
Variété	Société	Bio/Nt	Résistances	03-janv	11-janv	Batavia Rouge	Note
81-BA8670	RZ	BIO	Bl: 16-37EU / Nr:0 /fol1 et 4	199	226	230 allongée, plus rouge	(+)
MARINSKI	RZ	NT	Bl : 16 à 36 EU / Nr:0 / Fol 1	264	254	310	

## Créneau 2 (demi-tunnel)

Date de semis	Date de plantation	Dates notations	Précédent	Fertilisation	Protection phytosanitaire
26 octobre 2021	23 novembre 2021	7 et 14 février 2022	Engrais vert et apport de compost 60T/ha	100 unités avec 7-5-11	SLUXX à 7kg/ha et Bt à 0.75kg/ha

### Observations générales :



Ce créneau a été marqué par les températures froides durant plusieurs jours le matin (environ -2°C sous serre relevée pendant 15 jours). Les salades sont restées bloquées et certaines ont été marquées légèrement par le gel (nécroses).

Un apport de compost a été réalisé en septembre 2021 sur ce tunnel pouvant entraîner des faims d'azote sur les cultures.



*Gel sur salade : nécroses au niveau du cœur.*



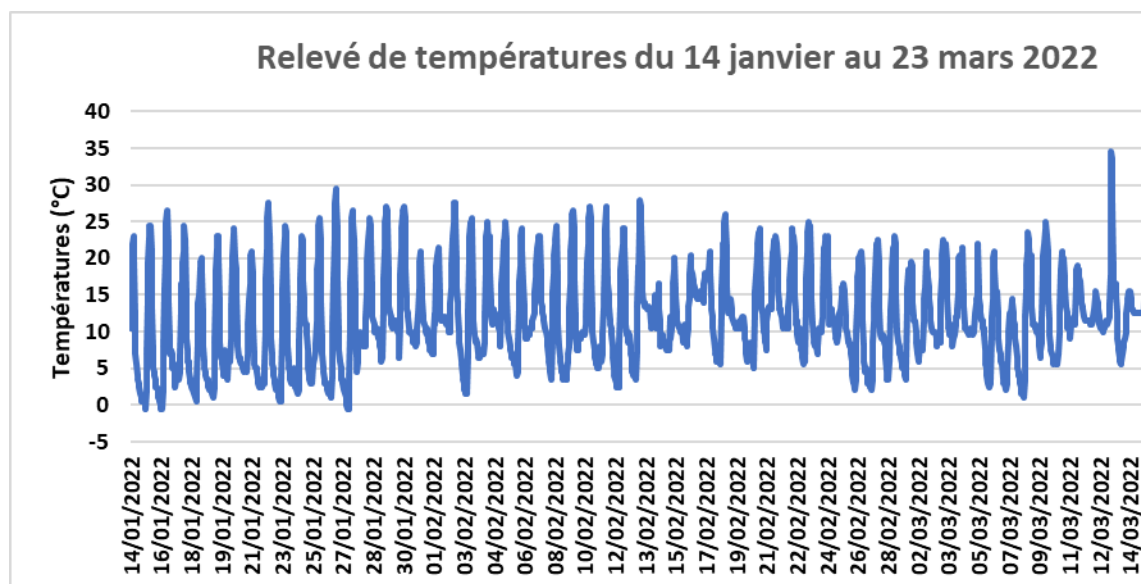
*Demi tunnel au 4 janvier*

## Résultats créneau 2 : visite du 24 février 2022

Variété	Société	Bio/Nt	Résistances	Dates pesées		Feuille de chêne blonde	Note
				07-févr	14-févr		
PADAWANE	Vilmorin	NT	Bl: 16-37EU, fol 4	207	251	350, heterogene, petite, hors créneau	
ARTURO	EZ	NT	Bl: 16-37EU / Nr:0	238	328	400, TBI et TBE, homogène, serré à cœur, dessous plat, cycle plus court, compact	(+)
884 = JEZERO	EZ	NT	Bl: 16-37EU / Nr:0 /fol04	260	273	390, pas mal, moins compact, cycle plus long, un peu envolé	(+)
MODANE	Vilmorin	NT	Bl: 16-37EU	263	221	430, petite, dessous en cuvette, créneau toute saison	(+)
FIGARO	Vitalis	BIO	Bl:16-36/Nr:0	189	187	430, plus petite que modane visuellement	
KIELA	RZ	BIO	Bl: 16-37EU / Nr:0	151	X	420, bon volume, bien compact et remplie, créneau plein hiver	(+)
KINETA	RZ	BIO	Bl: 16-37EU / Nr:0	X	X	260, toute la saison moins compact	
KITSCH	RZ	BIO	Bl: 16-37EU / Nr:0	X	X	435 jolie mais mieux Kiela sur cette période	
Variété	Société	Bio/Nt	Résistances	07-févr	14-févr	Batavia blonde	Note
LSA2102	Gautier	NT	Bl: 16-37EU / Nr:0	270	283	360, compact à cœur	
LSA2103	Gautier	NT	Bl: 16-37EU / Nr:0	301	350	390, blonde, assez lourde, dessous plat, équilibrée	
LSA2104	Gautier	NT	Bl: 16-37EU / Nr:0	288	290	400, forme une boule à cœur, blonde, petite, plutôt homogène	
LSA2105	Gautier	NT	Bl: 16-37EU / Nr:0	269	304	450, vert clair très blonde, homogène,	(+)
LSA2106	Gautier	NT	Bl: 16-37EU / Nr:0	353	414	510, TBI, verte très frisé, pommé à cœur, plus lourde mais moins jolie que	
LSA2107	Gautier	NT	Bl: 16-37EU / Nr:0	253	248	400, Verte, TBE ++, très serré à cœur	
80-BA1314	RZ	NT	Bl: 16 à 20, 22 à 37EU / Nr:0	264	274	420, compact à cœur, plutôt ronde, bien serré	(+)
BVA 4370	Vilmorin	NT	Bl: 16-37EU / fol04	290	X	460, Très sensible rhizoctonia, très serré à cœur, fond plat	(-)
LIBOGA (805)	Vitalis	BIO	Bl: 16-37EU / fol04	221	283	410, compact et lourde	(+)
BENNINGA (800)	EZ	NT	Bl: 16-37EU	239	252	305, couronne large et blonde, serré à cœur avec cœur qui boule	
NATURABELLA	Vilmorin	BIO	Bl: 16-37EU / fol04	255	320	370, verte assez grosse volumineuse	(++)
PACTOLE	Vilmorin	NT	Bl: 16-37EU	267	275	450, créneau plein hiver dessous propre et érigé	(++)
NOLANIE	RZ	BIO	Bl 16 à 20, 22 à 37 EU / Nr:0	237	328	420, blonde assez grosse,	(+)
FEREGA	Vitalis	BIO	Bl: 16-37EU /fol04	254	252	480, bcp de fonte, plus verte, érigée; TBE,	
Variété	Société	Bio/Nt	Résistances	07-févr	14-févr	Feuille de chêne rouge	Note
CAMELAI (82-516)	RZ	BIO	Bl:16-37/Nr:0	212	231	280, très rouge, bcp de fonte mais dans son créneau	(-)
ALEZAN	Vitalis	BIO	Bl:16-36/Nr:0	203	228	370, rouge avec cœur vert, sensible fonte et nécrose à cœur	
AYARAI (82-530)	RZ	BIO	Bl:16-37/Nr:0	199	228	320,Rouge marron, plus compact	(+)
LAKAN	Vitalis	BIO	Bl:16-37/Nr:0	130	X	210 et 270, plus verte, petite, plutôt pour décembre	
NEHERAI	RZ	NT	Bl:16-37/Nr:0	209	249	350, cœur vert, envolée plutôt en provence, parait malade?!	(-)
917	EZ	NT	Bl:16-37	199	268	ARRET	
BELWEN	Vilmorin	Bio	Bl:16-37/Nr:0	145	X	320, petite, plutôt vert marron, peu volumineux mais pas de fonte	à revoir
Variété	Société	Bio/Nt	Résistances	07-févr	14-févr	Laitue pommée	Note
BRA 3996	Vilmorin	NT	Bl:16-37EU / Nr:0	248	249	300, cœur plein, petite pas très large, double fin plutôt pour automne	
CAROUSEL	Gautier	NT	Bl:16-37EU /Nr:0	294	338	410, grosse, assez jolie mais 36, créneau janvier-février	(++)
A3029	Gautier	NT	Bl:16-37EU /Nr:0	204	X	405, trop etit compact	
889	EZ	NT		242	X	ARRET	
948	EZ	NT	Bl:16-37EU /Nr:0	257	X	310, hétérogène, petite, peu compact	
MYAMAR	Vilmorin	NT	Bl:16-37EU	281	277	330 à 460, créneau hiver, bien fermée, blonde un peu petite	(+)
WHISPER	Gautier	NT	Bl:16-37EU /Nr:0	244	312	370, pomme ouverte, cycle plus long, pas coiffée	(+)
CANEIRA	Vitalis	BIO	Bl:16-37EU /Nr:0	305	351	430, homogène, jolie, fermée mais attention fontes	(+)
KYRA	RZ	BIO	Bl: 16-37EU / Nr:0	273	339	450, trop pleine, mieux à l'automne	
Variété	Société	Bio/Nt	Résistances	07-févr	14-févr	Batavia Rouge	Note
81-BA8670	RZ	BIO	Bl: 16-37EU / Nr:0 /fol1 et 4	190		Plus petite, plus verte, 300	
MARINSKI	RZ	NT	Bl : 16 à 36 EU / Nr:0 / Fol 1	196		350 rouge	
Variété	Société	Bio/Nt	Résistances	07-févr	14-févr	Diversification	Note
ARCHIVEL	RZ	NT	Bl:16-37	191	149	cœur 140, bordage, cloqué au niveau du cœur	
E2121	Gautier	NT		139	114	260 avec cœur à 120, petit cloquée	(-)
237	EZ	NT		193	172	340 avec cœur à 195	(+)
GATSBI	Gautier	NT	Bl:16-37/Nr:0	200	183	130, heterogene, bcp de bordage, pomme vrillée	
TREGONEY	Vitalis	BIO	Bl:16-36EU/Nr:0/TBSV	175	202	300 avec cœur à 180, peu de nécroses, plus lourde	(+)

## Créneau 3

Date de semis	Date de plantation	Dates notations	Précédent	Fertilisation	Protection phytosanitaire
24 novembre 2021	5 janvier 2022	14 mars 2022	Aubergine	100 unités de 7-5-11	SLUXX à 7kg/ha et Bt à 0.75kg/ha



Ce créneau a été marquée par des températures froides dès la plantation puis des conditions pédo-climatiques humides au mois de mars (environ 80mm tombées en mars sur Théza). Une présence importante de larve de taupin a été relevée, engendrant la mortalité de 20 plants.



*Pertes ponctuelles de plants dûes aux attaques de larves de taupins*



*Tunnel au 9 mars (3ieme créneau)*



## Résultats créneau 3 - Visite du 15 mars

Variété	Société	Bio/Nt	Résistances	Poids 14-mars	Feuille de chêne blonde	Note
KIELA	RZ	BIO	Bl: 16-37EU / Nr:0	318	320, peu remplir encore, bon volume, dessous un peu sale, hétérogène, plus lourde de l'essai	(++)
KINETA	RZ	BIO	Bl: 16-37EU / Nr:0	276	310, plus compact, jolie, tout saison	(++)
KITSCH	RZ	BIO	Bl: 16-37EU / Nr:0	214	280, plus petite, pas finie, petit trognon	
SARBACANE	Vilmorin	NT	Bl: 16-37EU, fol 4	242	320; gaufrée à cœur, cœur plein un peu terne, pleine	(+-)
MODANE	Vilmorin	NT	Bl: 16-37EU / fol 1	300	350, Gros lobe, volumineuse, peu compact, dessous propre	(++)
ARTURO	EZ	NT	Bl: 16-37EU / Nr:0	295	310, plus compact que modane, cœur plein	(+)
FIGARO	Vitalis	BIO	Bl:16-36/Nr:0	262	340, compacte	
Variété	Société	Bio/Nt	Résistances	14-mars	Feuille de chêne rouge	Note
NEHERAI	RZ	NT	Bl:16-37/Nr:0	221	250, cœur vert, envolée, pas finie	
CAMELAI (82-516)	RZ	BIO	Bl:16-37/Nr:0	244	260, envolée, rouge sombre, la plus lourde, plutôt pour l'hiver, peu de fonte	(+)
MONDRIAN	EZ	NT	Bl:16-37	190	240, rouge clair, trop légère, pas finie, sensible au Big Vein, pour toute la saison	
ALEZAN	Vitalis	BIO	Bl:16-36/Nr:0	234	240, cœur rouge, attention 36, légère	
AYARAI (82-530)	RZ	BIO	Bl:16-37/Nr:0	262	270, Big vein, cœur vert mais rouge sombre, volumineuse, plutôt pour janvier février	(+)
LAKAN	Vitalis	BIO	Bl:16-37/Nr:0	229	230, rouge clair, plus lente à remplir, plus tardive	
BELWEN	Vilmorin	Bio	Bl:16-37/Nr:0	219	290, très verte, petite, hétérogène	
Variété	Société	Bio/Nt	Résistances	14-mars	Batavia blonde	Note
LSA2102	Gautier	NT	Bl: 16-37EU / Nr:0	250	ARRET	
LSA2103	Gautier	NT	Bl: 16-37EU / Nr:0	274	ARRET	
LSA2104	Gautier	NT	Bl: 16-37EU / Nr:0	321	390, frisée, volumineuse, ondulée, blonde	à revoir
LSA2105	Gautier	NT	Bl: 16-37EU / Nr:0	309	ARRET	
LIBOGA (805)	Vitalis	BIO	Bl: 16-37EU / fol04	330	370, pas pleine, frisée, blonde, homogène	(++)
NATURABELLA	Vilmorin	BIO	Bl: 16-37EU / fol04	337	310, verte, la plus lourde au 14 mars, très ondulée, peu remplir encore	(+)
NOLANIE	RZ	BIO	Bl: 16 à 20, 22 à 37 EU / Nr:0	315	380, blonde, homogène, semi érigée, attention oidium	(++)
80-BA1314	RZ	NT	Bl: 16 à 20, 22 à 37EU / Nr:0	272	370, beaucoup de hors type, petite	
FEREGA	Vitalis	BIO	Bl: 16-37EU / fol04	286	410, verte, frisée, érigée, hétérogène	(+)
PACTOLE	Vilmorin	NT	Bl: 16-37EU	294	320, blonde, hétérogène	
BVA 4370	Vilmorin	NT	Bl: 16-37EU / fol04	339	390, très frisée mais assez lourde, compact, TBI	
BENNINGA (800)	EZ	NT	Bl: 16-37EU	253	360, très sensible au big vein, très blond, plus petite	(-)
Variété	Société	Bio/Nt	Résistances	14-mars	Laitue pommée	Note
KYRA	RZ	BIO	Bl: 16-37EU / Nr:0	X	260, tardive	
CAROUSEL	Gautier	NT	Bl: 16-37EU / Nr:0	313	310, pommée, homogène, jolie sur toute la saison, un peu terne, coiffée	(+)
A3029	Gautier	NT	Bl:16-37EU / Nr:0	280	320, la plus petite, compact, vert clair hétérogène, automne printemps	
MINIBAR	Vilmorin	NT	Bl:16-37EU / Nr:0	230	270, petite, verte, compact, coiffée	
CANEIRA	Vitalis	BIO	Bl:16-37EU / Nr:0	326	410, sensible big vein, la plus lourde, blonde, plus précoce	(+)
MYAMAR	Vilmorin	NT	Bl:16-37EU	323	370, Blonde, volumineuse, cœur plein	
948	EZ	NT	Bl:16-37EU / Nr:0	289	ARRET	
889	EZ	NT		273	ARRET	
774	EZ	NT		290	ARRET	
55	EZ	NT		332	ARRET	
Variété	Société	Bio/Nt	Résistances	14-mars	Batavia Rouge	Note
81-BA8670	RZ	BIO	Bl: 16-37EU / Nr:0 / fol1 et 4	228	280, plus petite, rouge sombre	
MARINSKI	RZ	NT	Bl : 16 à 36 EU / Nr:0 / Fol 1	249	300, plus rouge, érigée	
Variété	Société	Bio/Nt	Résistances	14-mars	Diversification	Note
E2121	Gautier	NT		197	ARRET	
TREGONEY	Vitalis	BIO	Bl:16-36EU/Nr:0/TBSV	182	220, petite hétérogène	
GATSBI	Gautier	NT	Bl:16-37/Nr:0	184	260, feuille fripée, précoce, tout créneau, TBE	(+)
ARCHIVEL	RZ	NT	Bl:16-37	293	270, homogène, jolie, début TBE	(+)
E2119	Gautier	NT		307	260, grande feuille type laitue	
237	EZ	NT	Bl:16-37/Nr:0	302	270, hétérogène, plutôt précoce	

## V - CONCLUSION

Ces résultats nous permettent de diffuser aux maraîchers biologiques de la région Occitanie le calendrier variétal ci-dessous pour les récoltes de la campagne 2022/2023 (conditions pédoclimatiques de la plaine du Roussillon).

### CIVAMBIO66 - Choix variétal laitues d'abri pour le Roussillon - 2022/2023 CALENDRIER DE RECOLTE AB

Le choix variétal ci-dessous vous est proposé à partir des essais du CIVAMBIO66, des observations de divers techniciens du département et de l'actualité Bremia. La plupart des variétés présentées ont une gamme de résistance compète BI : 16 à 37 **sauf les variétés en rouge BI : 16 à 36. Les variétés en bleues sont les variétés qui possèdent une ou plusieurs résistances aux souches de fusariose 1 et 4.**

Toutes ces variétés sont disponibles en AB

Période à risque puceron élevé			novembre					décembre					janvier					février					mars					avril				
	Obtenteur	Résistances	44	45	46	47	48	49	50	51	52	1	2	3	4	5	6	7	8	9	10	11	12	13	14	15	16	17				
<b>Batavia Blonde</b>																																
LIBOGA (=805)	Vitalis	BI : 16-37 EU / Fol : 4																														
AQUALIE (BA2323)*	RZ	BI : 16-37 EU/ Fol : 4																														
NOLANIE	RZ	BI : 16-20, 22-37 EU/Nr:0																														
FEREGA	Vitalis	BI : 16-37 EU/ Fol : 4																														
NATURABELLA	Vilmorin	BI : 16-37 EU																														
PACTOLE	Vilmorin	BI : 16-37 EU																														
<b>Feuille de chêne blonde</b>																																
KITSCH	RZ	BI : 16-37 EU/Nr:0																														
KINETA	RZ	BI : 16-37 EU/Nr:0																														
SARBACANE	Vilmorin	BI : 16-37 EU/Nr:0/ Fol : 4																														
ARTURO	Vitalis	BI : 16-37 EU/Nr:0																														
MODANE (nouveau)	Vilmorin	BI : 16-37 EU/Fol :1																														
KIELA	RZ	BI : 16-37 EU/Nr:0																														
<b>Feuille de chêne rouge</b>																																
MONDRIAN	VITALIS	BI : 16-37 EU/Nr:0																														
LAKAN	Vitalis	BI : 16-37 EU/Nr:0																														
AYARAI (82-530)	RZ	BI : 16-37 EU/Nr:0																														
CAMELAI	RZ	BI : 16-37 EU/																														
<b>Laitue beurre</b>																																
KYRA (42-468)	RZ	BI : 16-37 EU/Nr:0																														
CANEIRA	Vitalis	BI : 16-37 EU/Nr:0																														
CAROUSEL	Gautier	BI : 16-37 EU/Nr:0																														
WHISPER	Gautier	BI : 16-37 EU/Nr:0																														
DRAHTAR	Vilmorin	BI : 16-37 EU																														
<b>Batavia rouge</b>																																
MAGNISKI	RZ	BI : 16-37 EU/ Nr:0/ Fol 1 et 4																														
<b>Sucrène</b>																																
GATSBI	Gautier	BI:16-37/Nr:0																														
TREGONEY	Vitalis	BI : 16-36 EU/Nr:0/TBSV																														

Nr0 : Résistance *Nasonovia Ribisnigri*

FOL : Fusarium oxysporum f.sp. lactucae (Race 1 ou 4)

(++) : Note attribuée à la variété lors de la visite des essais variétaux du Civam bio 66

BI : *Bremia Lactucae*, tolérance aux races énumérées

\*Variété non testée au CIVAMBIO66 en 2022

**Période de récolte**  
Période de récolte possible en fonction des zones de production

Les créneaux donnés sont les **créneaux de récolte**.

Les périodes en vert clair sont des créneaux de récolte sous conditions (contacter les conseillers). Attention aux périodes à risques pucerons (avant novembre et après avril).

Ce calendrier a été édité suite à une réunion bilan avec plusieurs techniciens maraîchage du département des Pyrénées Orientales. Un calendrier de préconisations variétales salades sous abris 2022/2023 du Roussillon plus général est disponible sur le site de la SICA Centrex.

**Renseignements complémentaires auprès de : Célia DAYRAUD - Civambio 66**  
15 Av de Grande Bretagne 66000 Perpignan. Tél. : 04 68 35 34 12 –  
06 12 93 50 02 - [celia.dayraud@bio66.com](mailto:celia.dayraud@bio66.com)

